



CHILDREN MONITOR

MACRO PROBLEMI

Attualmente le famiglie che mandano i propri figli a scuola usando lo “scuolabus”, non hanno una visione completa del viaggio, dell’arrivo realistico degli autobus, se il proprio figlio nel ritorno a casa sia sull’autobus e quando arriva. Children Monitor nasce per soddisfare questa esigenza, per una maggior sicurezza e tutela dei figli. Le necessità riscontrate sono:

- Arrivo realistico dell’autobus presso la casa/fermata
- Percorso dell'Autobus, possibili deviazioni ecc
- Arrivo a scuola
- Presenza del figlio sull’Autobus al ritorno
- Arrivo a casa/fermata
- Monitoraggio del servizio / Raccolta KPI



Children Monitor

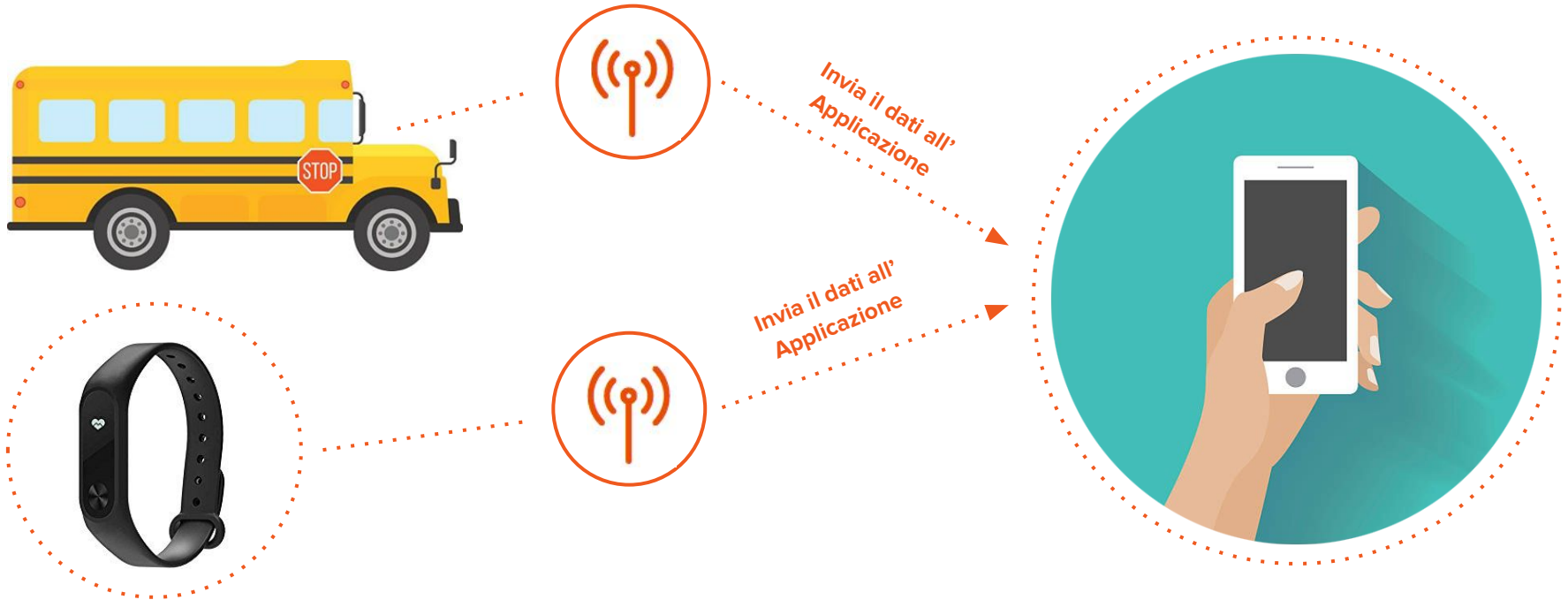
CHE COS'È?

È una piattaforma per il monitoraggio di tutto il tragitto da casa a scuola degli alunni. Solo i genitori potranno accedere ai propri dati attraverso un'area / APP riservata. Grazie a una fantastica e sempre aggiornata tecnologia. Posizionato nell'Autobus vi sarà una strumentazione che ne invierà la posizione. Mentre per ogni bambino ci sarà un braccialetto (o adesivo/ciondolo per lo zaino) per determinare la sua specifica posizione / eventi di ingresso / uscita.



Children Monitor
CHE COS'È?

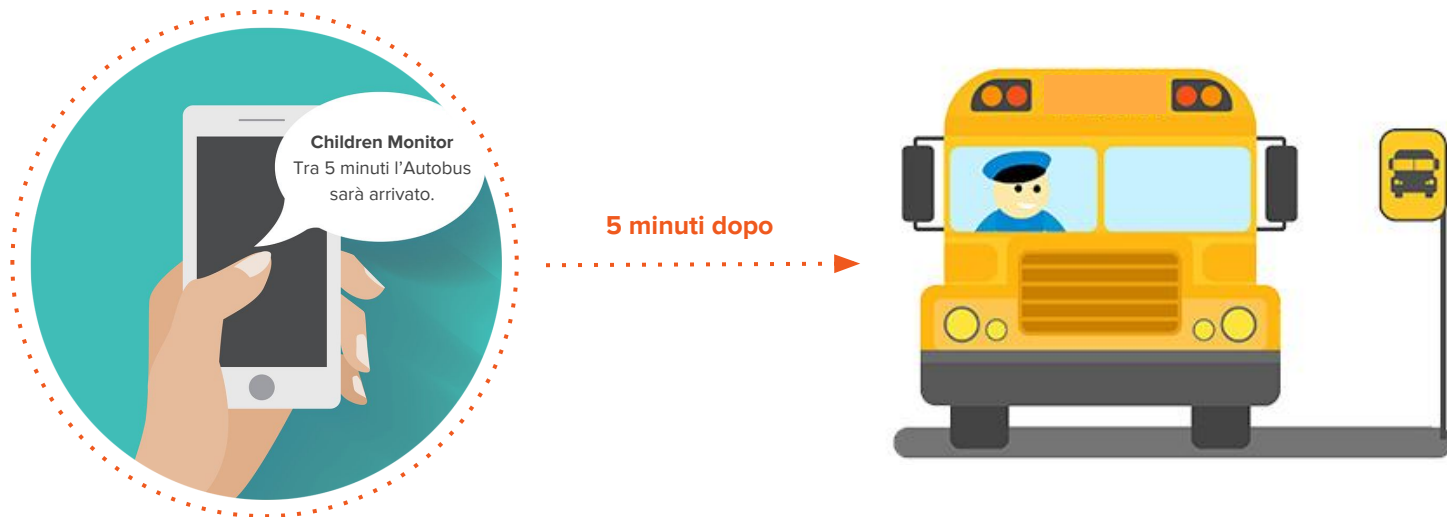
Entrambe invieranno dati che sarà possibile monitorare attraverso l'applicazione



IL NOSTRO TRAGITTO

1. Attesa Autobus

Il genitore sta aspettando l'autobus per accompagnare al momento giusto, suo figlio fuori casa (o alla fermata). Grazie a *Children Monitor* saprà *in tempo reale* tra quanto arriverà, controllando l'orario di arrivo nell'applicazione.



IL NOSTRO TRAGITTO

2. Salita nel Bus

L'Autobus è arrivato e il bambino sta salendo. Il Genitore riceverà un messaggio che lo informerà che suo figlio è salito sull'Autobus. Potrà monitorare la sua presenza direttamente sulla App



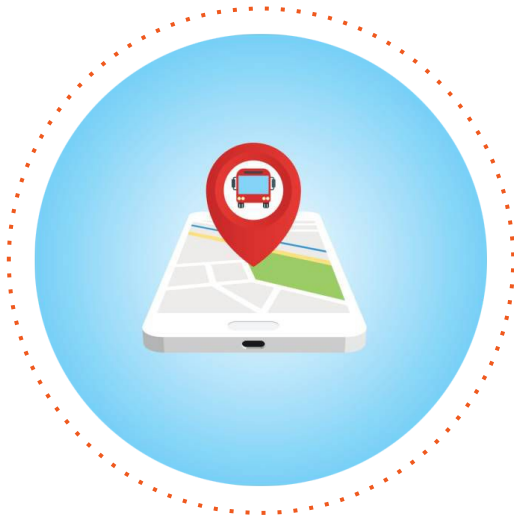
Pochi secondi dopo



IL NOSTRO TRAGITTO

3. Viaggio verso la Scuola

L'Autobus è partito per dirigersi verso la scuola. Adesso sarà possibile vedere ogni spostamento e deviazione che compirà sul percorso.



Ecco il nostro Autobus



4. Arrivo a Scuola

L'Autobus è arrivato a Scuola, il genitore riceverà un messaggio che suo figlio è arrivato.

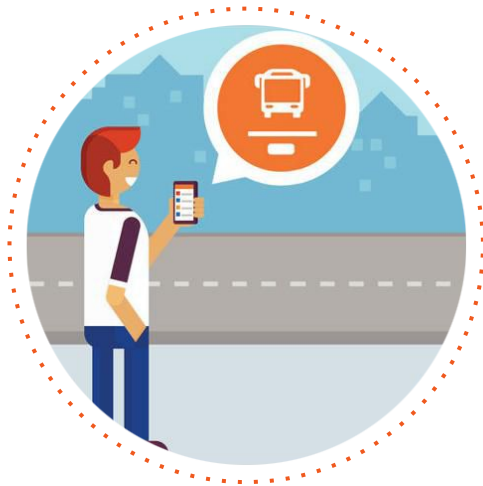


Pochi secondi dopo



5. Ritorno a casa

Come per l'andata anche il ritorno a casa sarà lo stesso. Il genitore riceverà il messaggio di salita in Autobus e discesa attraverso un messaggio. Potrà sempre monitorare il viaggio di ritorno attraverso l'app, dove anche li ri-troverà le notifiche di salita e discesa.



Pochi secondi dopo



BENCHMARK DI MERCATO : SERVIZI SIMILARI PRESENTI ALL' ESTERO

Di seguito i servizi / benchmark di riferimento presenti sul mercato USA / UK; si offre principalmente la visualizzazione del **tragitto dell'autobus** e/o **l'orario reale di arrivo dell'autobus**:

<https://schoolbustrackerapp.com/>

<http://www.iesbt.com>

<http://www.trackschoolbus.com/>

<http://herecomesthebus.com/>

<http://www.applane.com/track/>

I NOSTRI VANTAGGI

I nostri valori aggiunti donano alla famiglia un maggiore e migliore controllo sul percorso che tutti i giorni i propri figli devono fare. Non conosceranno solo il tragitto che l'autobus effettua ma sapranno concretamente se:

- Il proprio figlio si trova a bordo di quell'autobus,
- Se scende alla fermata sbagliata,
- Se perde l'autobus,
- Se è arrivato a scuola
- Quando è arrivato a casa

Donando concretamente una maggiore sicurezza ed un risparmio di tempo per una migliore organizzazione della giornata.

Thanks!!



Sintra Consulting S.r.l